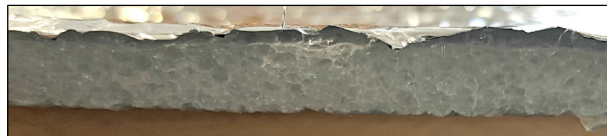
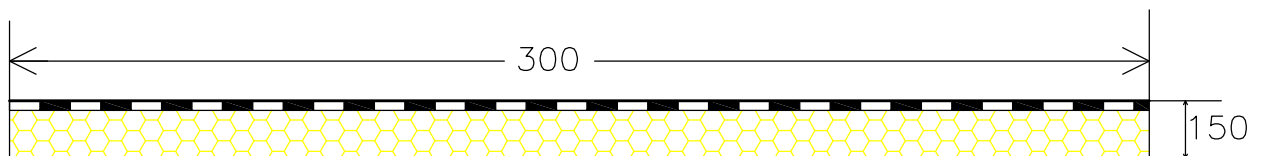


Technisches Datenblatt

Kreilac Randdämmstreifen für Industriebodenheizungen mit integrierter Wärmerückstrahlfolie

Dieser spezielle Randdämmstreifen wurde entwickelt, um bei beheizten Betonplatten die Abstrahlung (Kältebrücke) im Randbereich zu den Außenwänden zu verhindern.

Die alukaschierte Noppenfolie (auch bekannt als Rettungsfolienmatte) kombiniert mit einem PE-Schaumstreifen, der die Spannungen der Betonplatte aufnimmt, hat eine Höhe von 300 mm und eine Gesamtstärke von 15 mm.



Die Wärmeleitfähigkeit unseres Randdämmstreifens beträgt:

$$0,218 \frac{\text{W}}{\text{m}^2 \cdot \text{K}}$$

Kreilac GmbH Bozener Straße 67 41061 Mönchengladbach
Tel.: 02161 / 2477090 kontakt@kreilac.de