

Bodenaufbauten nach Betonarten

Nach Fachbuch „Betonböden“
von Lohmeyer/Ebeling

Angenommene errechnete Betonstärke 200 mm,
erforderliche Zuschläge

Heizrohr-Durchmesser 25 mm

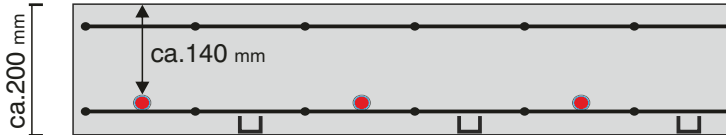


Kreilac

Die Hallenheizung

Aufbauvariante I

Zuschlag: 0 mm

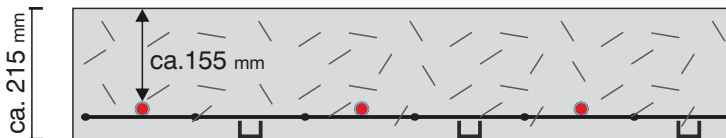


Mattenbewehrter Beton

Heizrohr auf einer angehobenen
Q188 Stahlmatte

Aufbauvariante II

Zuschlag: +15 mm

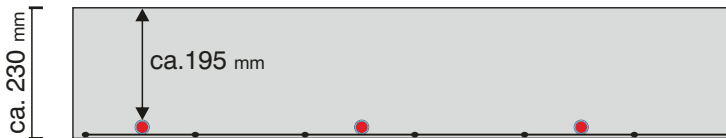


Stahlfaser bewehrter Beton

Heizrohr zur Befestigung auf einer
angehobenen Q188 Stahlmatte

Aufbauvariante III

Zuschlag: +30 mm



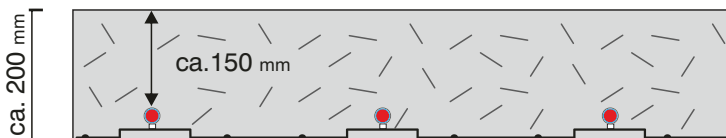
Unbewehrter Beton

Heizrohr auf einer Stahlmatte
direkt auf den Unterbau

(Laut o.g. Fachbuch nicht für Walzbeton und
Stahlfaserbeton geeignet, da der Beton das
Heizrohr nicht umschließen kann)

Aufbauvariante IV

Zuschlag: +15 mm

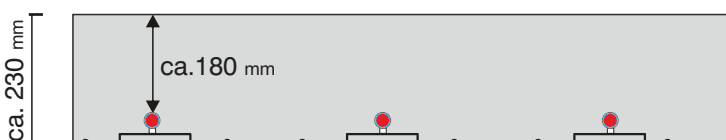


Spezielle Kreilac Lösung für Stahlfaserbeton

Heizrohr auf angehobene
Kreilac Stahlmatte mit werkseitig
18 Stück/Matte ca. 10 mm hohe Abstandstege

Aufbauvariante V

Zuschlag: +30 mm



Spezielle Kreilac Lösung für Walzbeton

Heizrohr auf angehobene
Kreilac Stahlmatte mit werkseitig
18 Stück/Matte ca. 10 mm hohe Abstandstege

(Hierbei wird das Heizrohr auch vom
Walzbeton umschlossen)